

# Maternidad

*Dale a su salud el valor que merece*

 **6644-1111**

Km 29.5 Ctra. al Pacífico  
CC Flores del Lago, Amatitlán

 hospitaliaGT  [www.hospitalia.com](http://www.hospitalia.com)



## Queremos ser parte de tu sueño...

Sabemos que esperas con ansia la llegada de tu bebé, por ello hemos pensado en todo lo que necesitarás para hacer memorable y especial este momento. Deseamos servirte como te mereces.

## Ponemos a tu disposición:

- Instalaciones completamente equipadas para cuidar de ti y tu bebé
- 3 salas de operaciones y 2 salas de parto
- Sala cuna completamente equipada para atender todas las necesidades de tu bebé
- Personal cálido y entrenado en el cuidado de recién nacidos
- Equipo médico de alta tecnología
- Estudios de laboratorio e imágenes diagnósticas a través de TecniScan
- Cómodas habitaciones privadas y semi privadas, equipadas pensando en tus necesidades
- Amplio parqueo gratuito y con seguridad





Porque en ese momento tan especial  
*Tu bebé merece el mejor cuidado*

Somos la opción ideal para la atención de  
partos de emergencia y programados



# Paquetes de Maternidad Todo Incluido

## Cesárea

- 2 noches y 3 días
- Habitación Semi-Privada
- **Honorarios médicos**  
Ginecólogo, Médico Ayudante,  
Anestesiista y Pediatra

**Q9600**

## Parto Normal

- 1 noche y 2 días
- Habitación Semi-Privada
- **Honorarios médicos**  
Ginecólogo, Anestesiista y  
Pediatra

**Q7000**

## Además los paquetes incluyen:

- Servicios Hospitalarios para Mamá y Bebé
- Uso de Quirófano o Sala de Partos
- Medicamentos
- Vitaminas para bebé
- Antibióticos para la madre
- Anestesia Epidural
- Sala Cuna
- Alimentación
- Servicios de Enfermería

\* Eventualidades que no estén descritas en el paquete, generan cargos adicionales

**Gratis**

**1 MES DE  
PAÑALES**

Al adquirir tu paquete de maternidad con nosotros



# Formas de Pago

- *Paquete Parto Normal*  
**Q609 / mes**

12 cuotas con tarjeta de crédito

- *Paquete Cesárea*  
**Q839 / mes**

12 cuotas con tarjeta de crédito

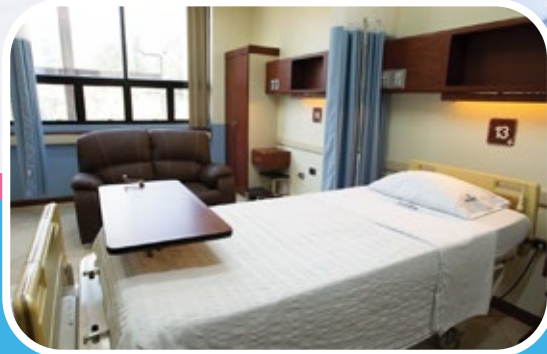
- **PLANES PRE PAGO**

Puedes adquirir tu paquete de maternidad realizando pagos con anticipación

- Efectivo (Moneda Local)
- Tarjeta de Crédito o Débito
- Cheque
- Cheque de Caja
- Cuotas







## Nuestras habitaciones cuentan con:

- Camas eléctricas
- TV con señal de Cable
- Cajilla de Seguridad
- Servicio Telefónico
- Baño acondicionado a las necesidades del paciente
- Aire Acondicionado

# Nuestra Ubicación

## RUTA GUATEMALA - AMATITLÁN

CA9 Carretera al Pacífico

### Villa Nueva

- 12 Km de distancia
- 10 minutos aprox.

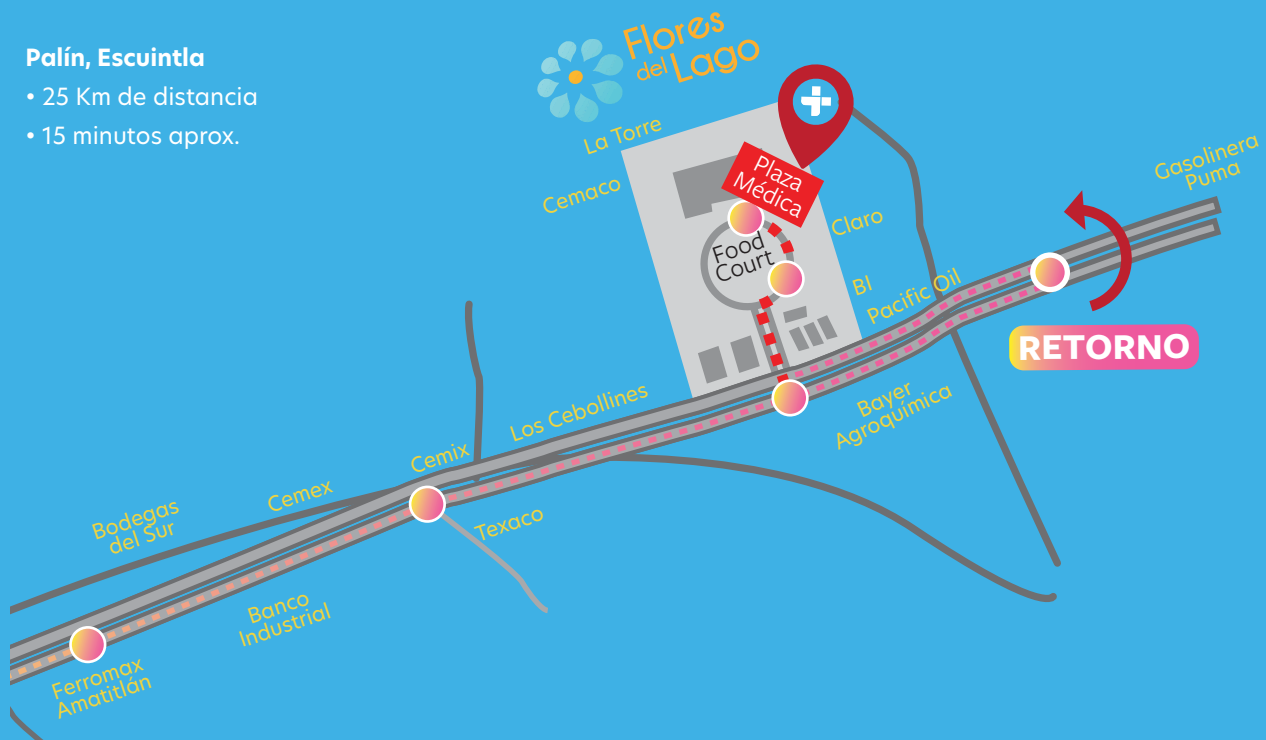


## RUTA DE SUR A GUATEMALA

Amatitlán, Carretera al Pacífico

### Palín, Escuintla

- 25 Km de distancia
- 15 minutos aprox.







Si deseas más información, contáctanos y gustosamente resolveremos tus dudas.

 **6644-1111**

 **hospitaliaGT**

 **www.hospitalia.com**

 **Hospitalia**<sup>®</sup>  
EMERGENCIAS 24 HORAS